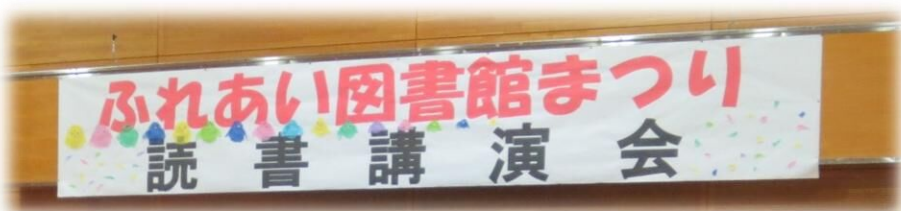


図書館要覧

令和 6 年度



枕崎市立図書館

目 次

1. 沿革	1
2. 概要	5
3. 運営の基本方針	7
4. 組織図	9
5. 統計	10
6. 令和6年度事業実績	13
7. 令和7年度事業計画	21
8. 枕崎市ボランティアグループ	23

Ⅰ.沿革

大正 13 年	4 月	昭和天皇の御成婚を記念して県が訓令をもって公立図書館の設置を奨励し、図書館費補助規定の公布がなされ、枕崎町本町の町役場の一部に、652 円で町立図書館が設置された 初年度の図書購入費は 500 円 以降毎年 300 円程度ずつ購入して内容の充実を図る
昭和 2 年	4 月	専任の職員を配置して利用者サービスを図る
昭和 6 年	2 月	経営のよろしきを得、成績みるべきものがあるとして文部省から 50 円の賞金を受ける
昭和 24 年	9 月	市制が施行され、枕崎市となる
昭和 25 年	4 月	図書館法が公布される 公立の独立図書館を設置することとなる
	8 月	図書館条例を制定 館長は社会教育主事（のち課長）兼務とされる
昭和 30 年	5 月	市庁舎、千代田町に竣工し移転する
昭和 33 年	1 月	松下紀文氏が旧医院の屋舎を寄贈 これを市庁舎の西の隣接地に移転して使用 この年から職員を 2 人とし、年々 30 万円程度の図書を購入
昭和 35 年	2 月	鹿児島県教育委員会、鹿児島県立図書館長から県下優良図書館として表彰を受ける
昭和 36 年	2 月	読書グループの育成に努力した実績を認められ、鹿児島県立図書館長の表彰を受ける
昭和 43 年	7 月	図書館に専任図書館長を置く（従来は社会教育課長兼務）
	11 月	千代田町 27 番地に鉄骨造 2 階建の庁舎別館が完成し、この 2 階の西側 255 m ² が図書館として移転開館する （管理室 25 m ² ・書架室 60 m ² ・整理室 20 m ² ・玄関洗面所 10 m ² ・一般閲覧室 95 m ² 48 席・児童閲覧室 36 m ² 22 席）

昭和 53 年	2 月	生涯学習時代を迎え、蔵書の増大や市民の利便性を考慮して、住吉町（現在の位置）に新築移転 母子コーナーの設置、親子読書会の結成、蔵書の拡充に努め、読書活動の推進を図る ブラウン方式に移行
昭和 55 年	5 月	幼児と母親の読書教室を開設
昭和 57 年	7 月	「紙芝居とお話の時間」を開設 （毎週火曜日 15：30～16：00）
昭和 58 年	12 月	ヤングアダルトコーナーを設置（中高校生向け図書 1000 冊）
昭和 59 年		駐車場の新設
平成 18 年	2 月	「枕崎市子ども読書活動推進計画」を策定 子どもの読書への興味を引きつけるため多様な行事や研修会、読書講演会を開催 読書グループの充実を図り 7 つのグループが結成され、各学校、園等で読み聞かせ活動を行う 読書週間には小学生から一般までを対象に読書感想文の募集を行う
平成 19 年	4 月	開館時間を午前 9 時半から午後 6 時までとする
平成 21 年	8 月	読み聞かせボランティアグループ連絡会発足 年 3 回、各グループの活動状況報告や情報交換、スキルアップのための研修会などを行う
平成 24 年	4 月	「紙芝居とお話の時間」を「おはなしのへや」と名称を改め 毎月 23 日 15：00～15：30 に変更
平成 25 年	4 月	指定管理者制度導入 指定管理先：「特定非営利活動法人読書推進団体枕崎みしのたくかにと」 1 期目を 3 年間とする
	7 月	図書館独自のホームページを開設

平成27年	2月	「第2次 枕崎市子ども読書活動推進計画」改定
平成28年	4月	指定管理者を引き続き「特定非営利活動法人読書推進団体枕崎 みしのたくかにと」に委託 2期目を5年間とする わくワーククラブの発足
	6月	「ファーストブック講座」開始
平成29年	1月	読書感想文コンクール記念イベントとして、表彰式と絵本作家 による読書講演会を開催する
	4月	「あたまイキイキ！脳活性音読塾」開始
	5月	南薩地区社会教育振興会にて表彰される
	9月	図書館東面外壁改修工事
	11月	ふれあい図書館まつりの中で読書感想文コンクール表彰式及 び読書講演会を行う
平成30年	11月	鹿児島県図書館大会にて「子どもの読書活動推進優良図書館」 として表彰される
	12月	耐震工事
令和 2年	3月	「第3次 枕崎市子ども読書活動推進計画」改定 令和2年度子供の読書活動優秀実践校・図書館・団体（個人） の文部科学大臣表彰受賞
	7月	図書館大規模改装工事
令和 3年	3月	図書館システム導入
	4月	指定管理者を引き続き「特定非営利活動法人読書推進団体枕崎 みしのたくかにと」に委託 3期目を5年間とする リニューアルオープン

令和 3 年 4 月	「雑誌オーナー制度」開始 鹿児島県内図書館蔵書横断検索システムに参加
5 月	「図書館システム活用講座」開始 「セカンドブック講座」開始
11 月	「からだイキイキ！健康教室」開始
令和 5 年 8 月	外壁タイル外改修工事 1 階東側 エアコン修理
令和 6 年 7 月	1 階西側 エアコン修理 2 階西側 エアコン修理
10 月	外壁・排煙窓改修工事
令和 7 年 3 月	「第 4 次 枕崎市子ども読書活動推進計画」改定

2. 概要

1 独立図書館開館年月日

昭和 53 年 2 月 1 日

2 所在地

〒898-0017 鹿児島県枕崎市住吉町 131 番地

TEL 0993-72-9254

FAX 0993-76-1350

E-mail makutosho@po5.synapse.ne.jp

3 敷地面積

982.90 m²

4 建物面積

950.00 m² (地上 3 階地下 1 階：鉄筋コンクリート造)

1 階	367.60 m ²	閲覧室 200 m ² ・ 子育て支援 コーナー 25 m ² ・ 書庫 42 m ²
2 階	367.60 m ²	閲覧室 200 m ² ・ 事務室 25 m ² 書庫 42 m ²
3 階	179.14 m ²	会議室 73 m ² ・ 学習室 48 m ²
地 階	35.66 m ²	空調室 35.66 m ²

駐車場：16 台駐車可（うち身体障害者 1 台，大型不可）

5 職員数

7 名

図書館長(専任)	1 名	司書資格有
職 員	3 名	司書資格有 2 名
臨時職員	3 名	

※平成 25 年度 4 月 1 日から指定管理者制度導入

指定管理先：「特定非営利活動法人 読書推進団体枕崎みしのたぐかにと」

6 蔵書冊数（令和 7 年 3 月 31 日現在）

図 書	70,547 冊
う ち 紙 芝 居	569 冊
う ち 視 聴 覚 資 料	147 枚
雑 誌	32 タイトル
新 聞	7 紙（うち子ども新聞 2 紙）

7 開館時間

午前9時30分から午後6時まで

8 休館日

毎週月曜日

※ただし、この日が休日（国民の祝日）に当たるときは、休日でない次の日
毎月第4木曜日（館内整理日）

※ただし、この日が休日（国民の祝日）に当たるときは、休日でない次の日
年末年始（12月29日～1月3日）

特別整理期間（15日以内）

9 貸出

貸出資格	利用登録した方 利用登録：枕崎市内在住の方 または通勤通学している方 市外の方も申し出・事情により登録可	
貸出冊数	個人	1人5冊以内
	団体	1回50冊以内
貸出期間	個人	14日間
	団体	30日以内

10 その他サービス

- 予約・リクエストサービス
- レファレンスサービス
- 複写サービス
- 配本所の設置
- 相互貸借サービス
- 居住地返却（県立図書館のみ）

11 閲覧室

○1階閲覧室

一般図書・新聞コーナー・雑誌コーナー・子育て支援コーナー・
水産コーナー・家事コーナー・旅コーナー・郷土コーナー・
文庫本コーナー・大活字コーナー・視聴覚資料・検索機・図書消毒機

○2階閲覧室

児童図書・絵本コーナー・SDGsコーナー・紙芝居コーナー・
まんがコーナー

3. 運営の基本方針

1 基本方針

枕崎市立図書館は、地域の情報拠点として、市民に寄り添い地域に役立つ図書館づくりに努め、次のような方針で運営していくものとする。

2 運営方針

(1) 図書館資料の充実

- ア. 地域の課題解決に向けた取り組みや、住民が日常生活をおくる上での問題解決に必要な資料や情報を提供するため、蔵書・学習資料及び地域内の郷土・行政資料の収集・整備に努める。
- イ. 郷土資料や家事コーナー、水産コーナー、大活字コーナーなどを充実させ、住民のニーズに応えるような資料の収集・整備に努める。

(2) 図書館サービスの向上

- ア. リクエストサービス、予約サービスなどの推進に努める。
- イ. 様々な分野の課題解決を支援する相談・情報提供ができるように、職員の資質・能力の向上及び調査相談業務（レファレンス）の充実に努める。
- ウ. 遠隔地へのサービスとして、各地区公民館等市内8か所に配本所（貸出文庫）を設置し、市民の読書の推進を図る。

(3) 読書活動の推進

- ア. 幼稚園・保育園・小中高校の学校等（各教育団体）と、市立図書館、読み聞かせボランティアグループ、家庭・地域で連携して、子どもの読書推進に積極的に取り組むために「子ども読書活動推進研修会」を開催する。
- イ. 全国読書週間中に、小・中・高校・一般から読書感想文作品を募集し、読書感想文コンクールを実施する。
- ウ. 図書館の仕事に興味を持ってもらう機会を設けるために、年3回の読書週間及び読書旬間の時期に、小・中・高校生を対象とした「図書館体験ボランティア」を実施する。
- エ. 子育て支援コーナーに乳幼児向けの絵本や育児書を設置する。2階閲覧室にもSDGsコーナー、絵本コーナー、紙芝居コーナー、大型絵本等を設置する。
毎月23日の「子どもといっしょに読書の日」に、絵本等の読み聞かせを実施し、乳幼児期から本に親しむ機会を設ける。

(4) 各学校・施設等の団体との連携

- ア. 市内学校図書館との連携を強化し、図書館奉仕に努める。

- イ. 健康センターが行う事業「ふれあい子育てサロン」「すくすくお誕生日教室」に積極的に参加し、資料の配布や実演を行い、乳幼児期からの読み聞かせの重要性をPRする。
- ウ. 市内読み聞かせボランティアグループや音訳ボランティアグループとの連携を強化することで、読書活動の推進に努める。

(5) 魅力ある行事の企画

- ア. 各季節・行事に合わせて本展を積極的に行う。
- イ. 「雑誌リサイクルデー」を実施し、資料の再活用を図るとともに、より多くの市民が図書館を利用する機会を設ける。
- ウ. 市内の幼稚園・保育園に出前読み聞かせに出向く。
- エ. 市民の積極的な図書館利用の促進を図るために、各種講座・イベントを開催する。
- オ. 小学4年生から高校3年生の児童・生徒を対象に「わくワーククラブ」を設け、クラブ活動を通し、より多くの学校、学年の児童・生徒と交流することで読書活動に関わるさまざまな情報交換の場を提供する。

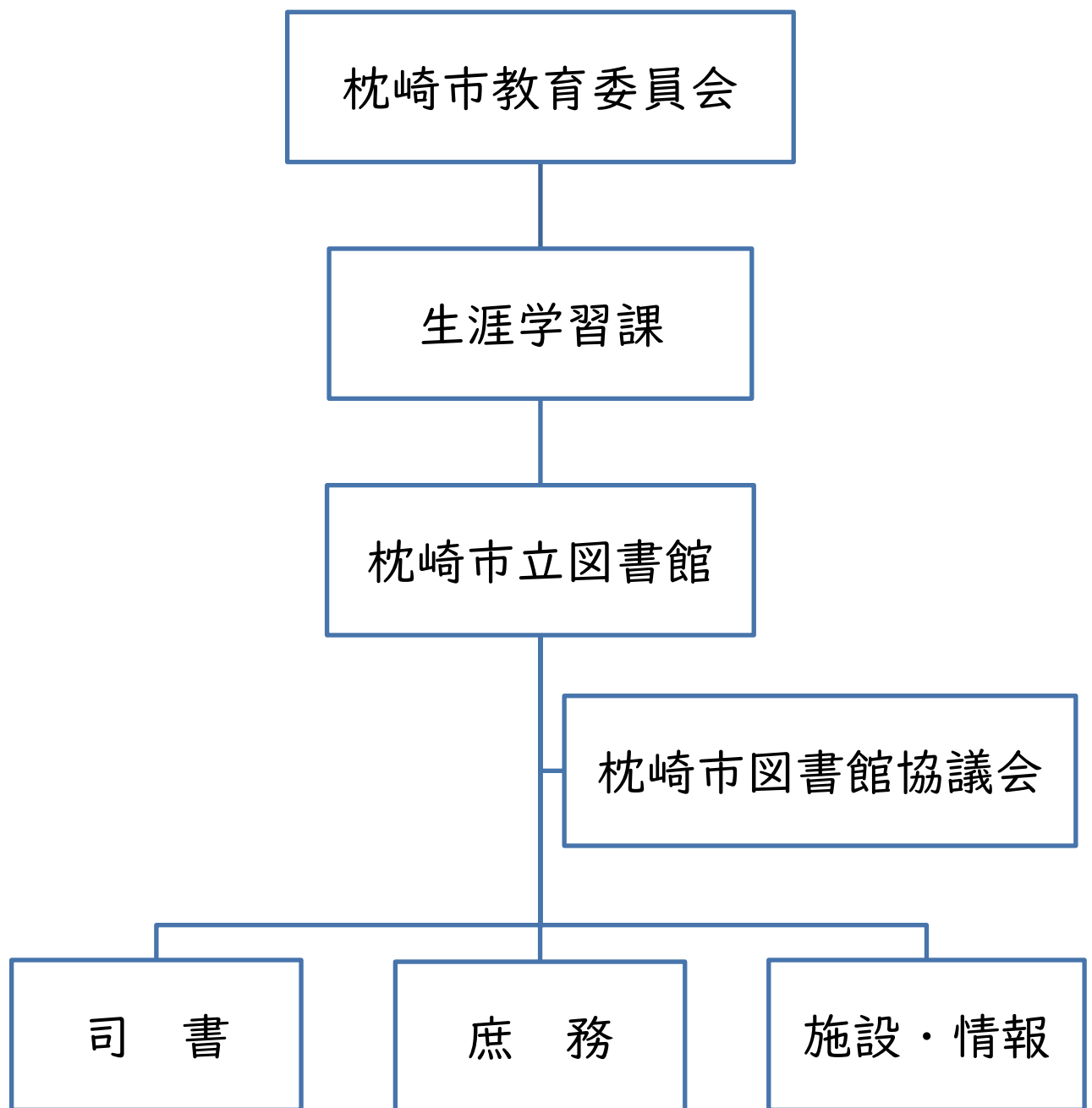
(6) 広報活動の充実

- ア. 図書館だよりを毎月発行し、新着本の紹介、行事予定などの広報を積極的に行う。
- イ. ホームページを充実させ、市民への情報提供に努める。
- ウ. お知らせ版折込チラシを毎月作成、配布し、情報提供を行う。

(7) 職員の研修及び資質・能力の向上

- ア. 職員の図書館員としての研修を計画的に行うことで、資質及び能力の向上を図り、市民のための図書館運営に努める。

4. 組織図



窓口業務・資料管理・
おはなし会関係・
館内ディスプレイ・
図書館だより等広報

窓口業務・庶務・統計・
財務事務・行事予定作
成・広報・研修・見学
受け入れ

館内施設管理（防災）・
危機管理対策・
ホームページ関係・新
聞製本・図書配本関係

5.統計

(令和6年4月1日～令和7年3月31日)

(1) 利用者

月 別	4月	5月	6月	7月	8月	9月	10月	11月	12月	1月	2月	3月	計
入 館 者	1,917	1,846	1,928	2,273	2,425	1,843	1,776	1,665	1,606	1,602	921	1,777	21,579
区 分	一般	1,355	1,408	1,374	1,439	1,491	1,254	1,211	1,134	1,150	1,178	649	14,908
	学生・生	51	70	140	165	168	153	88	110	95	66	61	1,246
	児童	511	368	414	669	766	436	477	421	361	358	211	5,425
開 館 日	24	26	25	25	24	24	19	21	23	23	10	25	269
1 日 平 均	79.9	71.0	77.1	90.9	101.0	76.8	93.5	79.3	69.8	69.7	92.1	71.1	80.2

(2) 分類別貸出冊数

分類	0 総記	1 哲学	2 歴史	3 社会	4 自然	5 技術	6 産業	7 芸術	8 言語	9 文学	J 児童	E 絵本
冊数	199	838	800	961	871	1,409	416	1,996	168	10,399	4,816	5,031
割合 (%)	0.5	2.1	2.0	2.4	2.2	3.6	1.1	5.0	0.4	26.3	12.2	12.7

分類	K 紙芝居	貸出 文庫	月刊誌	C D	計
冊数	390	9,053	2,259	8	39,614
割合 (%)	1.0	22.9	5.7	0.0	100

(3) 区分別貸出冊数

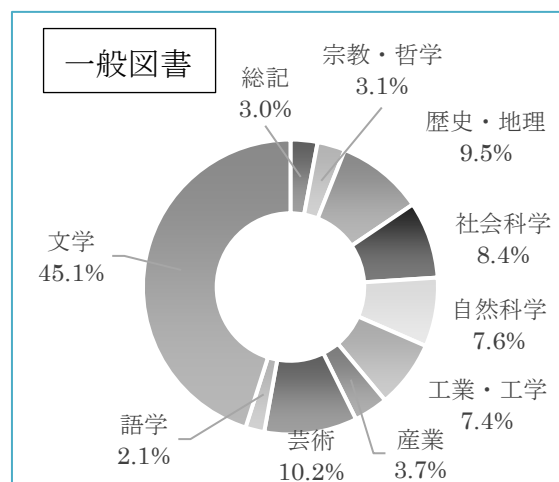
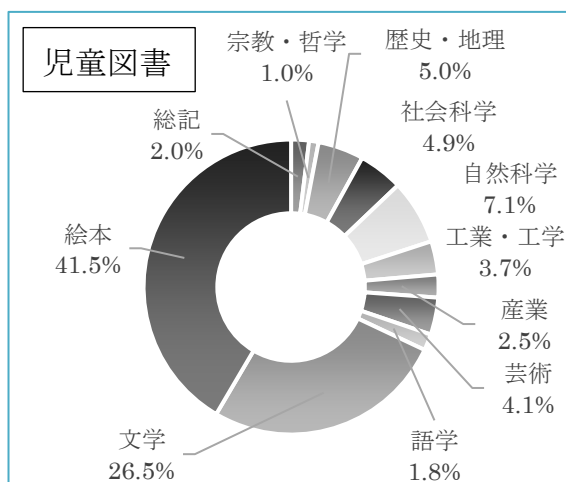
区 分	貸出冊数	割 合	貸出人員	割 合	貸出人員に対する 1人当たり貸出冊数
一 般	25,576 冊	64.6%	7,657 人	76.9%	3.3 冊
学生・ 生徒	1,086 冊	2.7%	147 人	1.5%	7.4 冊
児 童 幼 児	12,952 冊	32.7%	2,158 人	21.7%	6.0 冊
計	39,614 冊	100%	9,962 人	100%	4.0 冊

年 間 登録者数	登録者1人当たり 年間読書冊数
1,641 人	15.6 冊
224 人	4.8 冊
461 人	28.1 冊
2,326 人	17.0 冊

(4) 分類別蔵書冊数と割合

(令和7年3月31日現在)

分 類	児童図書	一般図書	合 計
0 総記	457	1,376	1,833
1 宗教・哲学	242	1,422	1,664
2 歴史・地理	1,171	4,431	5,602
3 社会科学	1,137	3,920	5,057
4 自然科学	1,655	3,517	5,172
5 工業・工学	852	3,435	4,287
6 産業	588	1,743	2,331
7 芸術	948	4,732	5,680
8 語学	419	965	1,384
9 文学	6,175	20,957	27,132
E 絵本	9,689		9,689
小 計	23,333	46,498	69,831
紙 芝 居			569
視聴覚資料			147
合 計			70,547



(5) 予約・リクエスト・相互貸借件数

本	226 件
雑誌	211 件
相互貸借	80 件

(6) 年間団体貸出冊数

○小・中・高校・幼稚園・保育園・老人福祉施設 他

貸出冊数	9,143 冊
貸出回数	444 回 (延べ)
登録団体数	93 団体

(7) 配本所の状況（市内8か所）

○ 配本所の設置

- ・遠方等で直接図書館へ来られない方のために、身近な各地区公民館等へ図書を配本している。また、年1回本の入替えを行っている。
- ・すべての配本所に児童書を配本、子どもたちの利用に備えている。

○ 配本所への配本冊数（令和6年3月現在）

配 本 所	一 般 書	児 童 書	計
松之尾センター	300 冊	100 冊	400 冊
城 山センター	300 冊	200 冊	500 冊
別 府センター	300 冊	100 冊	400 冊
立 神センター	300 冊	200 冊	500 冊
金 山センター	300 冊	200 冊	500 冊
健 康センター	300 冊	0 冊	300 冊
児 童 館	100 冊	100 冊	200 冊
児 童センター	200 冊	300 冊	500 冊
合 計	2,100 冊	1,200 冊	3,300 冊

○ 令和6年度利用状況（貸出状況）

配 本 所	大 人		子 ど も		計		前年度
	人	冊	人	冊	人	冊	
松之尾センター	0	0	0	0	0	0	4
城山センター	6	9	0	0	6	9	11
別府センター	10	15	4	7	14	22	24
立神センター	7	18	0	0	7	18	9
金山センター	20	38	0	0	20	38	37
健康センター	33	62	0	0	33	62	69
児 童 館	22	31	1	1	23	32	25
児童センター	13	32	5	7	18	32	30
合 計	111	205	10	15	121	220	209

6. 令和6年度事業実績

■読書活動の推進

【主催事業】

(1) 子ども読書活動推進研修会 8月7日

場所：市立図書館 2階 閲覧室

講師： 鮫島 亮二 氏（燦燦舎代表）

演題：「子どもたちに楽しく伝える郷土学習について」

参加者：大人 25 名

(2) 読書感想文コンクール

募集：9月3日～10月3日

審査会： 10月11日

応募総数 62 点 特選 19 点 入選 31 点 佳作 12 点

【本展・リサイクルデー】

(1) 本展 季節やテーマに応じた図書の展示

催 事 名	開 催 日
新一年生にすすめる本展	3月15日～4月22日
「ひらいてワクワク めくってドキドキ」本展 (第66回こどもの読書週間)	4月23日～5月12日
七夕絵本展	6月20日～7月7日
第70回青少年読書感想文全国コンクール課題 図書展示	7月19日～8月31日
夏休み参考図書展示（夏休み読書旬間）	7月29日～8月31日
男女共同参画週間 関連図書展示	7月26日～8月7日
高齢者にすすめる本展	9月1日～9月16日
認知症に関する本の展示	9月18日～9月29日
「鈴木まもる」本展 （第78回全国読書週間）	10月27日～11月9日
DV防止月間による本の展示	11月1日～11月24日
「税関の日」に合わせた関連本展示	11月22日～12月10日
クリスマス絵本展	12月1日～12月25日
人権週間による本の展示	12月3日～12月10日
フレッシュなあなたにすすめる本展	1月4日～1月19日
バレンタイン展	1月21日～2月2日
ひなまつり展	2月19日～3月2日
「2月22日はネコの日」ネコに関する本展	2月22日～2月28日
大活字本展	3月4日～3月14日

(2) リサイクルデー

○雑誌リサイクルデー 4月19日 216冊提供

○雑誌リサイクルデー 10月17日 156冊提供

【定期活動】

(1) おはなしのへや

○原則毎月 23 日午後 3 時から 30 分程度、子育て支援コーナーにて、絵本や紙芝居等の読み聞かせの実施 ※「毎月 23 日は子どもといっしょに読書の日」

4 月～3 月参加者累計 子ども 33 名 大人 33 名 計 66 名

(2) 出前読み聞かせ

< 枕崎市内の小・中学校・幼稚園・保育園等 >

○絵本や紙芝居等の読み聞かせ、図書館案内、マナー指導

場 所	実 施 日	参 加 人 数
枕崎幼稚園	5 月 28 日	幼児 34 名 / 大人 7 名
妙見保育園	6 月 4 日	幼児 47 名 / 大人 8 名
富士保育園	6 月 5 日	幼児 23 名 / 大人 2 名
まくらぎ保育園	6 月 12 日	幼児 27 名 / 大人 4 名
立神海の風こども園	6 月 21 日	幼児 92 名 / 大人 19 名
火の神保育園	8 月 23 日	幼児 17 名 / 大人 5 名
第 2 ふじ保育園	9 月 4 日	幼児 44 名 / 大人 16 名
長野幼稚園	4 月 18 日 5 月 2 日 7 月 11 日 9 月 12 日 10 月 10 日 12 月 12 日 1 月 9 日	幼児 21 名 / 大人 4 名 幼児 21 名 / 大人 5 名 幼児 23 名 / 大人 5 名 幼児 21 名 / 大人 4 名 幼児 23 名 / 大人 4 名 幼児 24 名 / 大人 3 名 幼児 24 名 / 大人 4 名
立神中学校	5 月 9 日 6 月 27 日 7 月 18 日 9 月 19 日 10 月 17 日 11 月 28 日 12 月 19 日 2 月 20 日	生徒 108 名 / 大人 6 名 生徒 108 名 / 大人 6 名 生徒 108 名 / 大人 6 名 生徒 108 名 / 大人 6 名 生徒 108 名 / 大人 6 名 生徒 108 名 / 大人 6 名 生徒 108 名 / 大人 6 名 生徒 108 名 / 大人 6 名
立神小学校「民話の伝承」	11 月 22 日 11 月 29 日	生徒 96 名 / 大人 7 名 生徒 110 名 / 大人 10 名

<健康センター>

○健康センターにて読み聞かせや図書館案内、ブックトーク、簡単な工作等

催 事 名	実施回数	参 加 人 数
すくすくお誕生日教室（年４回）	２回	乳児１２名 / 大人２４名
ふれあい子育てサロン（年２回）	２回	乳児２１名 / 大人３５名



<その他>

○NP0 法人子育てふれあいグループ自然花主催（体験活動と読み聞かせ）

場所：自然花 ツリーハウス広場

収穫野菜名	実 施 日	参 加 人 数
春やさい＆くるくるパン焼き体験	４月２１日	中止
ブルーベリー	７月２８日	中止
夏の野菜収穫・ソーメン流し・絵本の読み聞かせ	８月１１日	子ども１７名 / 大人１８名
冬野菜とパン	２月９日	中止

○自然花ファミリーサポート 講師 朝田 ６月１６日

○鹿児島純心女子短期大学 講師 朝田 ８月８日・９月４日

○鹿児島女子短期大学 講師 朝田 ９月１７日

○栗野図書館 講師 朝田 ２月１３日

(3) あたまイキイキ！脳活性音読塾

○講師：餅田 浩子 氏

○塾生：２４名

実施回数：６回 のべ参加人数 １０１名



(4) からだイキイキ！健康教室

○講師：新名 緑 氏、小園 幸 氏、 山下 栞奈 氏

○塾生：9 名

実施回数：6 回 のべ参加人数 41 名



(5) ふれあい図書館まつり「読書講演会」

実施日：11 月 23 日

場所：サン・フレッシュ枕崎

講師：鈴木 まもる 氏

演題：「絵本と鳥の巣のふしぎ～鳥の巣が教えてくれること～」

総参加人数：子ども 16 名 大人 73 名 計 89 名



(6) わくワーククラブ

○配架、書架整理、館内ディスプレイ作成等 年 10 回

○会員数：26 名

活 動 日	活 動 内 容	参加人数
令和 6 年 5 月 11 日	オリエンテーション	18 名
6 月 15 日	七夕飾り作り	15 名
7 月 27 日	〇〇を探せ！のキャラクター作り・ディスプレイ	22 名
8 月 17 日	オリジナル缶バッジ作り	15 名
9 月 21 日	しおり作り	18 名

10月19日	作ってたべよう マヨネーズ作り	13名
11月16日	ポップアップ クリスマスカード作り	8名
12月21日	ミニ門松作り	6名
令和7年1月25日	作ってたべよう「トライフル」	21名
2月22日	わくワーク新聞作り	14名



(7) 令和6年度要覧作成

【不定期活動】

(1) 絵本専門士のファーストブック講座

「あかちゃんのためのおはなし会～癒しのコンサート」

実施日：5月29日 10:00～10:45

場所：枕崎市立図書館 2階 閲覧室

参加人数：乳児9名 親12名 計21名

(2) 絵本専門士のセカンドブック講座

「1歳からのおはなし会～癒しのコンサート」

実施日：5月29日 11:00～11:45

場所：枕崎市立図書館 2階 閲覧室

参加人数：幼児9名 親8名 計17名

(3) 読書推進事業

○音楽劇「どんぐりと山猫」

歌：南谷 朝子 氏 ダンス：落合 智子 氏 進行：HONAMI 氏

実施日：8月27日 10:30～11:30

場所：枕崎市立図書館 2階 閲覧室

参加人数：大人16名 子ども34名 計50名

○出前授業（平和授業）

講師：松井 エイコ 氏

実施日：11月28日

場所：枕崎小学校

参加人数：教員8名 児童120名（5・6年生） 計128名

○「笑顔花咲く 絵本の読み遊び」

講師：ブックドクターあきひろ氏

実施日：2月21日 10:00～10:50

場所：枕崎市立図書館 2階 閲覧室

参加人数：大人8名 子ども19名

○「元気へのちかみち!!～毎日を元気に生きるコツ巳年編」

講師：ブックドクターあきひろ氏

実施日：2月21日 11:00～12:00

場所：枕崎市立図書館 2階 閲覧室

参加人数：大人16名

○2月22日にゃんにゃんの日にちなんで 絵本と紙芝居の読み聞かせ

実施日：2月23日 15:00～15:30

場所：枕崎市立図書館 2階 閲覧室

参加人数：大人12名 子ども10名 計22名

【図書館見学・体験学習・ボランティア等の受入】

(1) 視察・見学受入

団 体 名	日 付	人 数
枕崎小学校 1 年	7 月 17・18 日	57 名
長野幼稚園学童見学	8 月 9 日	29 名
枕崎小学校 2 年生生活科見学	10 月 1 日	50 名
枕崎小学校 2 年生生活科見学	10 月 16 日	52 名
立神小学校 2 年生生活科見学	10 月 17 日	32 名
別府小学校 2 年生生活科見学	11 月 15 日	20 名
桜山小学校 2 年生生活科見学	11 月 26 日	25 名

(2) 体験学習・ボランティア・研修受入

催 事 名	実 施 日	人 数
読書週（旬）間関連事業 図書館体験ボランティア （対象：小学校 4 年生以上）	4 月 27 日・28 日 （こどもの読書週間）	小学生 1 名
	7 月 20 日・21 日 （夏休み読書旬間）	小学生 4 名
	11 月 3 日・ 4 日 （全国読書週間）	小学生 1 名 中学生 3 名
立神中学校職場体験	5 月 14 日～16 日	1 名
枕崎中学校職場体験	5 月 21 日～22 日	2 名
別府中学校職場体験	5 月 21 日～22 日	1 名
枕崎高校生ボランティア	7 月 2 日～7 月 5 日	5 名
	9 月 18 日・19 日	3 名
	11 月 6 日・7 日	2 名
立神中学校教諭 地域貢献体験（フレッシュ）研修	7 月 23 日・24 日 ・26 日	1 名
別府小学校教諭 地域貢献体験（フレッシュ）研修	7 月 24 日・26 日 ・31 日	1 名
フレッシュ研修	7 月 31 日	8 名
枕崎小学校教諭 地域貢献体験（フレッシュ）研修	8 月 6 日～8 日	1 名
枕崎中学校教諭 地域貢献体験（パワーアップ）研修	8 月 6 日～8 日	2 名
桜山中学校教諭 地域貢献体験（フレッシュ）研修	8 月 7 日～9 日	1 名
枕崎高校生 インターンシップ	11 月 6 日・7 日	2 名

【読み聞かせボランティアグループ連絡会との連携】

- 第1回読み聞かせボランティアグループ連絡会 5月21日 7名
- 読み聞かせボランティアグループ連絡会臨時協議会 6月22日 4名
- 第2回読み聞かせボランティアグループ連絡会 10月24日 9名
- 第3回読み聞かせボランティアグループ連絡会 2月19日 8名

【音訳ボランティアグループへの協力】

- 音訳ボランティアグループ「ひだまり」による広報誌録音
- 音訳ボランティアグループ「ひだまり」総会 5月12日 5名
読み聞かせボランティアグループとの合同研修会（10/24）

■貸出文庫（配本所）の充実

- 市内8カ所の地区公民館等に図書を配本し、年1回の入れ替えを行う
1月31日（金）3,300冊

■広報活動の充実

- 毎月1回 図書館だより発行
- 毎月1回 「広報まくらざき」に図書館だよりの抜粋を掲載
- 毎月1回 綴じ込みチラシを作成し、お知らせ版で配布
- 随時 図書館のホームページで行事のお知らせを掲載

■図書館運営全般及び職員の研修、資質・能力の向上

（1）枕崎市図書館協議会 6月11日、10月10日、12月13日、2月26日

（2）学校司書研修会

5月8日2名参加、10月8日3名参加、1月29日1名参加

（3）研修

- 鹿児島県図書館協会総会 5月10日 1名出席
- 鹿児島県図書館協会南薩支部総会（南さつま市）5月13日 4名出席
- 消防訓練（避難・救急訓練 AED 講習会）6月27日 6名
- 親子読書研修会 6月30日（欠席）
- 鹿児島県内公立図書館（室）長及び業務担当者会
10月7日（錦江町） 3名出席
- 鹿児島県図書館大会（カクイックス交流センター）11月13日 2名出席
第5分科会で「未来へつなぐ読書活動」をテーマに読み聞かせボランティアグループ（たんぽぽのわたげ・おむすびの会の2名）が「みんなで支え合う読書活動」と題して事例発表
- 自主防災訓練 12月26日 6名
- 鹿児島県図書館協会南薩支部司書等研修会（指宿市）3月3日 3名出席
講師：鹿児島県立図書館 高柳 智恵 氏
演題：「読書バリアフリーってなあに？」

7. 令和7年度事業計画

(1) 事業計画

◎定期行事

毎月23日	○おはなしのへや ※絵本や紙芝居等の読み聞かせ
年10回	○わくワーククラブ ※小学4年生から高校3年生
年6回	○あたまイキイキ 脳活性音読塾 講師：餅田 浩子 氏
年6回	○からだイキイキ 健康教室

◎年間行事

4月	○雑誌リサイクルデー ○図書館体験ボランティア（こどもの読書週間）
5月	○音訳ボランティアグループ「ひだまり」総会 ○県図書館協会南薩支部総会 ○第1回読み聞かせボランティアグループ連絡会 ○ファーストブック・セカンドブック講座
6月	○第1回枕崎市図書館協議会 ○消防訓練
7月	○図書館体験ボランティア（夏休み読書旬間）
8月	○子ども読書活動推進研修会 ○音楽で楽しむおはなし会 講師：南谷 朝子氏
9月	○読書感想文コンクール作品募集 ○第2回読み聞かせボランティアグループ連絡会
10月	○読書感想文コンクール審査会 ○雑誌リサイクルデー
11月	○図書館体験ボランティア（全国読書週間） ○ふれあい図書館まつり～読書講演会～ 講師：杉山 亮 氏
12月	○防災訓練
2月	○第2回枕崎市図書館協議会 ○第3回読み聞かせボランティアグループ連絡会
3月	○県図書館協議会南薩支部司書研修

◎定期本展（テーマ展示）

4月	○こどもの読書週間 「あいことばは ヒ・ラ・ケ・ホ・ン」本展
6月	○七夕絵本展
7月	○夏休み参考図書展示 ○ハトの日 椋鳩十展
9月	○高齢者にすすめる本展 ○認知症に関する本展
10月	○全国読書週間「こころとあたまの、深呼吸」本展
11月	○DV防止月間本展・パープルリボンツリー
12月	○クリスマス絵本展 ○人権週間本展
1月	○フレッシュなあなたにすすめる本展 ○バレンタイン展示

2月	○ひなまつり展
3月	○大活字本展 ○新一年生にすすめる本展

◎出前読み聞かせ等

各園年1回	○各幼稚園・保育園での出前読み聞かせ ※希望に応じて年に複数回行う園もあり
年5回	○すくすくお誕生日教室参加（健康センター）
年2回	○ふれあい・子育てサロン参加（健康センター）
年5回	○立神中学校読み聞かせ
	○青少年講座での読み聞かせ（地区公民館）

(2) 購入予定雑誌一覧

1	うかたま（季刊）	10	文藝春秋
2	ESSE	11	MORE（季刊）
3	家庭画報	12	やさいの時間
4	暮しの手帖（隔月）	13	ゆうゆう
5	サライ	14	こどものとも
6	趣味の園芸	15	こどものとも年中向き
7	すてきにハンドメイド	16	こどものとも年少版
8	婦人公論	17	こどものとも 0.1.2
9	プレジデント（月2回）	18	クーヨン

(3) 雑誌オーナー制度

1	オレンジページ（月2回） きょうの料理 企業様	4	Kodomoe MOE 個人様
2	きょうの健康 企業様	5	婦人之友 個人様
3	男の隠れ家 日経 PC21 企業様	6	手をつなぐ 団体様

(4) 寄贈雑誌（年間）一覧

1	家の光 ちゃぐりん 地上 企業様
---	------------------------

(5) 購入予定新聞一覧

1	朝日新聞	5	読売新聞
2	日経新聞	6	小学生毎日新聞
3	毎日新聞	7	読売こども新聞（週刊）
4	南日本新聞		

8. 枕崎市ボランティアグループ

(1) 読み聞かせボランティアグループ

グループ名	会員数	令和6度 活動回数	対象
プーたんの会	5名	50回	保育園，立神中学校
おむすびの会	7名	13回	枕崎小学校 枕崎中学校
たんぽぽのわたげ	12名	10回	立神小学校
すずの音	6名	1回	桜山中学校
おひさま	4名	12回	別府中学校
のはら' S	12名	10回	べっぴん山こども園 別府小学校
Smile Mama Book☺	9名	7回	枕崎幼稚園 桜山小学校

※その他、市内イベントや図書館まつりへの参加・協力

【表彰】

○読み聞かせボランティアグループ連絡会

平成27年度 鹿児島県教育委員会 優良読書グループ表彰（11/18（水）図書館大会にて）

○おむすびの会

平成28年度 鹿児島県図書館協会 優良読書グループ表彰（11/9（水）図書館大会にて）

○のはら' S

平成30年度 鹿児島県図書館協会 優良読書グループ表彰（11/14（水）図書館大会にて）

○すずの音

令和2年度 鹿児島県図書館協会 優良読書グループ表彰（11/11（水）図書館大会にて）

○たんぽぽのわたげ

令和3年度 鹿児島県図書館協会 優良読書グループ表彰（11/10（水）図書館大会にて）

○読み聞かせボランティアグループ連絡会

令和5年度 読書推進運動協議会 全国優良読書グループ表彰（11/15（水）図書館大会にて）

○読み聞かせボランティアグループ連絡会

令和6年度 鹿児島県教育委員会 優良読書グループ表彰（11/13（水）図書館大会にて）



(2) 音訳サービスボランティアグループ

グループ名	会員数	令和元年度 活動回数 (年間延べ回数)	対象
ひだまりの会	10名	12回	枕崎市内の 視覚障害者

令和6年度 要 覧

令和7年4月 発 行

枕崎市立図書館

〒898-0017 鹿児島県枕崎市住吉町131番地

TEL 0993-72-9254

FAX 0993-76-1350

E-mail makutosho@po5.synapse.ne.jp